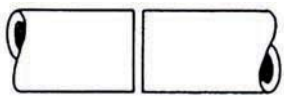
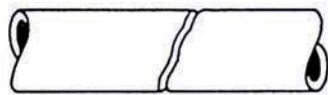




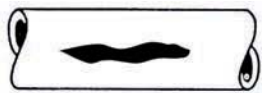
### Tipo de daños que pueden ser reparados:



Conexión de tubería



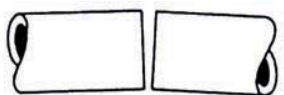
Tuberías rotas



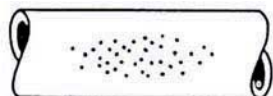
Grietas longitudinal



Daños por herramientas



Tuberías desalineados



Perforaciones

Las abrazaderas se pueden usar en los siguientes tipos de tuberías:

- Hierro dúctil (ID)
- Hierro fundido (IH)
- Acero (Ac.)
- Cemento de amianto (CA)
- Acero revestido de PE
- PVC\*
- GRP\*
- PE\*

\* En caso de que las abrazaderas de reparación de tuberías se vayan a utilizar en tuberías de plástico, póngase siempre en contacto con HUWA o con un distribuidor de HUWA para obtener más información sobre la aplicación y las restricciones de estos tipos de tuberías.

**Las abrazaderas de reparación de Huwa deben utilizarse en las siguientes condiciones:**

- El ancho de la abrazadera debe ser igual, como mínimo, al diámetro externo de la tubería.
- El ancho de la abrazadera debe ser 150 mm superior a la longitud de cualquier grieta en las tuberías con un diámetro externo de hasta 350 mm. En tuberías de mayor tamaño, debe ser de 200 mm como mínimo.
- En lo que respecta a las tuberías de PVC, el ancho de las tuberías debe ser un 50% más largo y la torsión de los pernos debe reducirse en un 50%. Es preferible que consulte a su distribuidor Romacon.
- La distancia máxima permitida entre dos extremos de tubería no debe ser superior a 10 mm.
- La deflexión máxima permitida es de 2 grados.
- La compensación máxima permitida no debe superar los 3 mm.

**Especificación de materiales:**

- Todas las piezas metálicas: acero inoxidable AISI 304 o AISI 316L.
- Se han eliminado las rebabas de las piezas metálicas y se han pasivado para restaurar la resistencia a la corrosión a su estado original después del proceso de soldadura.
- Banda única (una sección) con un rango de trabajo de 7-11 mm, dependiendo del diámetro. Puede consultar en nuestra lista de precios un resumen de todos los rangos de trabajo.
- Banda doble (dos secciones) con un rango de trabajo de 20-22 mm, dependiendo del diámetro. Puede consultar en nuestra lista de precios un resumen de todos los rangos de trabajo.
- Juntas de goma estándar certificadas de EPDM o NBR. La goma es cónica y presenta un estampado.
- Revestimiento de goma sin juntas para cada diámetro de abrazadera.
- Las chapas del puente están vulcanizadas en la junta de goma.
- Barras de elevación en forma de U.
- Tuercas de acero inoxidable, chapadas con zinc electro-lítico para evitar el gripado.
- Arandelas de acero inoxidable.
- Sin piezas sueltas que se puedan perder durante la instalación.
- No se necesitan herramientas especiales, solo una simple llave.
- Se utiliza cinta especial para sujetar la junta de goma a la banda de acero inoxidable. Esta cinta es flexible y está reforzada con hilo de fibra de vidrio para soportar el calor y la humedad, lo que garantiza una gran capacidad de almacenamiento.
- En la mayor parte de los casos, las abrazaderas se pueden instalar sin liberar la presión de la tubería.
- Las abrazaderas se envasan en cajas resistentes de cartón arrugado doble. Para su exportación utilizamos contenedores resistentes para transporte marítimo.

# TARIFA PVP A-Presión

Abrazaderas Inox  
Reparación



## ABRAZADERA REPARACIÓN 1 BANDA

DN	PRESIÓN (bar)	Rango tubería (mm)	Ancho banda (mm)				
			150 Código	200 Código	250 Código	300 Código	400 Código
50		57-64	● 3 24 10 064				
		60-67	● 3 24 10 067	● 3 24 11 067			
		63-70	● 3 24 10 070	□ 3 24 11 070			
		67-74	● 3 24 10 074	● 3 24 11 074			
65		70-77	● 3 24 10 077	● 3 24 11 077			
		73-80	● 3 24 10 080	● 3 24 11 080			
		75-83	□ 3 24 10 083	● 3 24 11 083			
		82-90	□ 3 24 10 090	● 3 24 11 090			
80	16	87-97	● 3 24 10 097	● 3 24 11 097			
		95-104	● 3 24 10 104	● 3 24 11 104			
		98-108	□ 3 24 10 108	● 3 24 11 108			
		102-112	□ 3 24 10 112	● 3 24 11 112			
100		108-118	● 3 24 10 118	● 3 24 11 118	□ 3 24 12 118		
		113-123	□ 3 24 10 123	● 3 24 11 123	□ 3 24 12 123		
		118-128	● 3 24 10 128	● 3 24 11 128	□ 3 24 12 128		
		120-131	● 3 24 10 131	● 3 24 11 131	□ 3 24 12 131		
125		125-135	□ 3 24 10 135	● 3 24 11 135	□ 3 24 12 135		
		133-144		● 3 24 11 144	□ 3 24 12 144	□ 3 24 13 144	
		139-150		● 3 24 11 150	□ 3 24 12 150	□ 3 24 13 150	
		145-155		● 3 24 11 155	□ 3 24 12 155	□ 3 24 13 155	
150		151-161		● 3 24 11 161	□ 3 24 12 161	□ 3 24 13 161	□ 3 24 15 161
		159-170		● 3 24 11 170	□ 3 24 12 170	□ 3 24 13 170	□ 3 24 15 170
		165-175		● 3 24 11 175	□ 3 24 12 175	□ 3 24 13 175	□ 3 24 15 175
		168-180		● 3 24 11 180	□ 3 24 12 180	□ 3 24 13 180	□ 3 24 15 180
175		176-186		● 3 24 11 186	□ 3 24 12 186	□ 3 24 13 186	□ 3 24 15 186
		180-191		□ 3 24 11 191	● 3 24 12 191	□ 3 24 13 191	□ 3 24 15 191
		193-203		□ 3 24 11 203	● 3 24 12 203	□ 3 24 13 203	□ 3 24 15 203
		200-210		□ 3 24 11 210	● 3 24 12 210	□ 3 24 13 210	□ 3 24 15 210
200	10	209-220		□ 3 24 11 220	● 3 24 12 220	□ 3 24 13 220	□ 3 24 15 220
		215-226		□ 3 24 11 226	● 3 24 12 226	□ 3 24 13 226	□ 3 24 15 226
		219-230		□ 3 24 11 230	● 3 24 12 230	□ 3 24 13 230	□ 3 24 15 230
		222-233		□ 3 24 11 233	● 3 24 12 233	□ 3 24 13 233	□ 3 24 15 233
250		228-240		□ 3 24 11 240	● 3 24 12 240	□ 3 24 13 240	□ 3 24 15 240
		243-253		□ 3 24 11 253	● 3 24 12 253	● 3 24 13 253	□ 3 24 15 253
		252-262		□ 3 24 11 262	□ 3 24 12 262	● 3 24 13 262	□ 3 24 15 262
		261-271		□ 3 24 11 271	□ 3 24 12 271	● 3 24 13 271	□ 3 24 15 271
250		271-281				□ 3 24 13 281	□ 3 24 15 281
		280-290				□ 3 24 13 290	□ 3 24 15 290

Disponibilidad: ● Stock, □ 5-6 días, \*Consultar



## ABRAZADERA REPARACIÓN 2 BANDAS

DN	PRESIÓN (bar)	Rango tubería (mm)	Ancho de banda (mm)			
			200 Código	250 Código	300 Código	400 Código
80	16	88-110	□ 3 24 21 110			
		108-128	□ 3 24 21 125			
100		112-134	□ 3 24 21 134			
		120-140	□ 3 24 21 140			
125		133-155	□ 3 24 21 155			
		138-160	□ 3 24 21 160			
150		158-180	□ 3 24 21 180	□ 3 24 22 180		
		168-190	● 3 24 21 190	● 3 24 22 190		
175		190-210	● 3 24 21 210	● 3 24 22 210		
		195-217	● 3 24 21 217	● 3 24 22 217		
200		210-230	● 3 24 21 230	● 3 24 22 230	□ 3 24 24 230	
		216-238	● 3 24 21 238	● 3 24 22 238	□ 3 24 24 238	
		225-246	● 3 24 21 246	● 3 24 22 246	□ 3 24 24 246	
		238-260	● 3 24 21 260	● 3 24 22 260	□ 3 24 24 260	
250		251-271	● 3 24 21 271	● 3 24 22 271	● 3 24 24 271	
		273-293			● 3 24 24 293	
	295-315			● 3 24 24 315		
	314-335			● 3 24 24 335	□ 3 24 25 335	
	300	322-344			● 3 24 24 344	□ 3 24 25 344
		334-354			● 3 24 24 354	□ 3 24 25 354
	400	340-360			● 3 24 24 360	□ 3 24 25 360
		404-424				● 3 24 25 368
420-440					● 3 24 25 385	
440-460					● 3 24 25 396	
		457-477			● 3 24 25 410	



## ABRAZADERA REPARACIÓN 3 BANDAS

PRESIÓN (bar)	Rango tubería (mm)	Ancho banda (mm)			
		300 Código	400 Código	500 Código	600 Código
10	300-330	□ 3 24 33 330			
	323-353	□ 3 24 33 353			
	352-382	□ 3 24 33 382			
	378-408	□ 3 24 33 408	□ 3 24 35 408		
	402-432	□ 3 24 33 432	□ 3 24 35 432		
	429-459	□ 3 24 33 459	● 3 24 35 459		
	456-486	□ 3 24 33 486	● 3 24 35 486		
	490-520	□ 3 24 33 520	● 3 24 35 520	□ 3 24 37 520	
	520-550	□ 3 24 33 550	● 3 24 35 550	□ 3 24 37 550	
	532-562	□ 3 24 33 562	● 3 24 35 562	□ 3 24 37 562	
6	545-575	□ 3 24 33 575	● 3 24 35 575	□ 3 24 37 575	
	570-600	□ 3 24 33 600	● 3 24 35 600	□ 3 24 37 600	□ 3 24 38 600
	586-616	□ 3 24 33 616	● 3 24 35 616	□ 3 24 37 616	□ 3 24 38 616
	609-639	□ 3 24 33 639	● 3 24 35 639	□ 3 24 37 639	□ 3 24 38 639
	615-645	□ 3 24 33 645	● 3 24 35 645	□ 3 24 37 645	□ 3 24 38 645
	633-663	□ 3 24 33 663	● 3 24 35 663	□ 3 24 37 663	□ 3 24 38 663
4	654-684	□ 3 24 33 684	● 3 24 35 684	□ 3 24 37 684	□ 3 24 38 684
	702-732	□ 3 24 33 732	● 3 24 35 732	□ 3 24 37 732	□ 3 24 38 732
	711-741	□ 3 24 33 741	● 3 24 35 741	□ 3 24 37 741	□ 3 24 38 741
	747-777	□ 3 24 33 777	● 3 24 35 777	□ 3 24 37 777	□ 3 24 38 777
	780-810	□ 3 24 33 810	● 3 24 35 810	□ 3 24 37 810	□ 3 24 38 810
3	813-843	□ 3 24 33 843	● 3 24 35 843	□ 3 24 37 843	□ 3 24 38 843

Disponibilidad: ● Stock, □ 5-6 días, \*Consultar