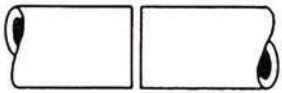
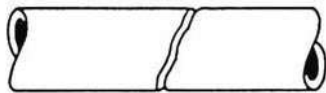


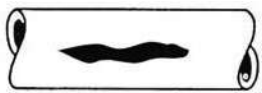
Tipo de daños que pueden ser reparados:



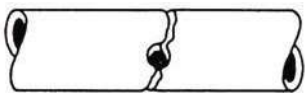
Conexión de tubería



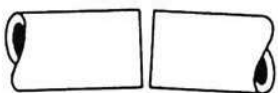
Tuberías rotas



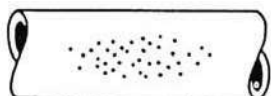
Grietas longitudinal



Daños por herramientas



Tuberías desalineados



Perforaciones

Las abrazaderas se pueden usar en los siguientes tipos de tuberías:

- Hierro dúctil (ID)
- Hierro fundido (IH)
- Acero (Ac.)
- Cemento de amianto (CA)
- Acero revestido de PE
- PVC*
- GRP*
- PE*

* En caso de que las abrazaderas de reparación de tuberías se vayan a utilizar en tuberías de plástico, póngase siempre en contacto con HUWA o con un distribuidor de HUWA para obtener más información sobre la aplicación y las restricciones de estos tipos de tuberías.

Las abrazaderas de reparación de Huwa deben utilizarse en las siguientes condiciones:

- El ancho de la abrazadera debe ser igual, como mínimo, al diámetro externo de la tubería.
- El ancho de la abrazadera debe ser 150 mm superior a la longitud de cualquier grieta en las tuberías con un diámetro externo de hasta 350 mm. En tuberías de mayor tamaño, debe ser de 200 mm como mínimo.
- En lo que respecta a las tuberías de PVC, el ancho de las tuberías debe ser un 50% más largo y la torsión de los pernos debe reducirse en un 50%. Es preferible que consulte a su distribuidor Huwa.
- La distancia máxima permitida entre dos extremos de tubería no debe ser superior a 10 mm.
- La deflexión máxima permitida es de 2 grados.
- La compensación máxima permitida no debe superar los 3 mm.

Especificación de materiales:

- Todas las piezas metálicas: acero inoxidable AISI 304 o AISI 316L.

- Se han eliminado las rebabas de las piezas metálicas y se han pasivado para restaurar la resistencia a la corrosión a su estado original después del proceso de soldadura.

Banda única (una sección) con un rango de trabajo de 7-11 mm, dependiendo del diámetro. Puede consultar en nuestra lista de precios un resumen de todos los rangos de trabajo.

- Banda doble (dos secciones) con un rango de trabajo de 20-22 mm, dependiendo del diámetro. Puede consultar en nuestra lista de precios un resumen de todos los rangos de trabajo.

- Juntas de goma estándar certificadas de EPDM o NBR. La goma es cónica y presenta un estampado.

- Revestimiento de goma sin juntas para cada diámetro de abrazadera.

- Las chapas del puente están vulcanizadas en la junta de goma.

- Barras de elevación en forma de U.

- Tuercas de acero inoxidable, chapadas con zinc electro-lítico para evitar el gripado.

- Arandelas de acero inoxidable.

- Sin piezas sueltas que se puedan perder durante la instalación.

- No se necesitan herramientas especiales, solo una simple llave.

- Se utiliza cinta especial para sujetar la junta de goma a la banda de acero inoxidable. Esta cinta es flexible y está reforzada con hilo de fibra de vidrio para soportar el calor y la humedad, lo que garantiza una gran capacidad de almacenamiento.

- En la mayor parte de los casos, las abrazaderas se pueden instalar sin liberar la presión de la tubería.

- Las abrazaderas se envasan en cajas resistentes de cartón arrugado doble. Para su exportación utilizamos contenedores resistentes para transporte marítimo.

TARIFA PVP A-Presión

Abrazaderas Inox
Reparación



ABRAZADERA REPARACIÓN 1 BANDA

DN	PRESIÓN (bar)	Rango tubería (mm)	Ancho banda (mm)				
			150 Código	200 Código	250 Código	300 Código	400 Código
50		57-64	3 24 10 064				
		60-67	3 24 10 067	3 24 11 067			
		63-70	3 24 10 070	3 24 11 070			
		67-74	3 24 10 074	3 24 11 074			
65		70-77	3 24 10 077	3 24 11 077			
		73-80	3 24 10 080	3 24 11 080			
		75-83	3 24 10 083	3 24 11 083			
		82-90	3 24 10 090	3 24 11 090			
80	16	87-97	3 24 10 097	3 24 11 097	3 24 12 097	3 24 13 097	
		95-104	3 24 10 104	3 24 11 104	3 24 12 104	3 24 13 104	
		98-108	3 24 10 108	3 24 11 108	3 24 12 108	3 24 13 108	
		102-112	3 24 10 112	3 24 11 112	3 24 12 112	3 24 13 112	
100		108-118	3 24 10 118	3 24 11 118	3 24 12 118	3 24 13 118	
		113-123	3 24 10 123	3 24 11 123	3 24 12 123	3 24 13 123	
		118-128	3 24 10 128	3 24 11 128	3 24 12 128	3 24 13 128	
		120-131	3 24 10 131	3 24 11 131	3 24 12 131	3 24 13 131	
125		125-135	3 24 10 135	3 24 11 135	3 24 12 135	3 24 13 135	
		133-144		3 24 11 144	3 24 12 144	3 24 13 144	
		139-150		3 24 11 150	3 24 12 150	3 24 13 150	
		145-155		3 24 11 155	3 24 12 155	3 24 13 155	
150		151-161		3 24 11 161	3 24 12 161	3 24 13 161	3 24 15 161
		159-170		3 24 11 170	3 24 12 170	3 24 13 170	3 24 15 170
		165-175		3 24 11 175	3 24 12 175	3 24 13 175	3 24 15 175
		168-180		3 24 11 180	3 24 12 180	3 24 13 180	3 24 15 180
175		176-186		3 24 11 186	3 24 12 186	3 24 13 186	3 24 15 186
		180-191		3 24 11 191	3 24 12 191	3 24 13 191	3 24 15 191
		193-203		3 24 11 203	3 24 12 203	3 24 13 203	3 24 15 203
		200-210		3 24 11 210	3 24 12 210	3 24 13 210	3 24 15 210
200	10	209-220		3 24 11 220	3 24 12 220	3 24 13 220	3 24 15 220
		215-226		3 24 11 226	3 24 12 226	3 24 13 226	3 24 15 226
		219-230		3 24 11 230	3 24 12 230	3 24 13 230	3 24 15 230
		222-233		3 24 11 233	3 24 12 233	3 24 13 233	3 24 15 233
250		228-240		3 24 11 240	3 24 12 240	3 24 13 240	3 24 15 240
		243-253		3 24 11 253	3 24 12 253	3 24 13 253	3 24 15 253
		252-262		3 24 11 262	3 24 12 262	3 24 13 262	3 24 15 262
		261-271		3 24 11 271	3 24 12 271	3 24 13 271	3 24 15 271
250		271-281				3 24 13 281	3 24 15 281
		280-290				3 24 13 290	3 24 15 290



ABRAZADERA REPARACIÓN 2 BANDAS

DN	PRESIÓN (bar)	Rango tubería (mm)	Ancho de banda (mm)			
			200 Código	250 Código	300 Código	400 Código
80	16	88-110	3 24 21 110		3 24 24 110	
		108-128	3 24 21 125		3 24 24 125	
100		112-134	3 24 21 134		3 24 24 134	
		120-140	3 24 21 140		3 24 24 140	
125		133-155	3 24 21 155		3 24 24 155	
		138-160	3 24 21 160		3 24 24 160	
150		158-180	3 24 21 180	3 24 22 180	3 24 24 180	
		168-190	3 24 21 190	3 24 22 190	3 24 24 190	
175		190-210	3 24 21 210	3 24 22 210	3 24 24 210	
		195-217	3 24 21 217	3 24 22 217	3 24 24 217	
200	210-230	3 24 21 230	3 24 22 230	3 24 24 230		
	216-238	3 24 21 238	3 24 22 238	3 24 24 238		
	225-246	3 24 21 246	3 24 22 246	3 24 24 246		
	238-260	3 24 21 260	3 24 22 260	3 24 24 260		
250	251-271	3 24 21 271	3 24 22 271	3 24 24 271		
	273-293			3 24 24 293		
	295-315			3 24 24 315		
	314-335			3 24 24 335	3 24 25 335	
300	322-344			3 24 24 344	3 24 25 344	
	334-354			3 24 24 354	3 24 25 354	
	340-360			3 24 24 360	3 24 25 360	
	348-368				3 24 25 361	
	365-385				3 24 25 362	
	376-396				3 24 25 364	
400	390-410				3 24 25 366	
	404-424				3 24 25 368	
	420-440				3 24 25 385	
	440-460				3 24 25 396	
	457-477				3 24 25 410	
	468-488				3 24 25 424	

TARIFA PVP A-Presión

Abrazaderas Inox
Reparación



ABRAZADERA REPARACIÓN 3 BANDAS

PRESIÓN (bar)	Rango tubería (mm)	Ancho banda (mm)			
		300 Código	400 Código	500 Código	600 Código
10	300-330	3 24 33 330			
	323-353	3 24 33 353			
	352-382	3 24 33 382			
	378-408	3 24 33 408	3 24 35 408		
	402-432	3 24 33 432	3 24 35 432		
	429-459	3 24 33 459	3 24 35 459		
	456-486	3 24 33 486	3 24 35 486		
	490-520	3 24 33 520	3 24 35 520	3 24 37 520	
	520-550	3 24 33 550	3 24 35 550	3 24 37 550	
	6	532-562	3 24 33 562	3 24 35 562	3 24 37 562
545-575		3 24 33 575	3 24 35 575	3 24 37 575	
570-600		3 24 33 600	3 24 35 600	3 24 37 600	3 24 38 600
586-616		3 24 33 616	3 24 35 616	3 24 37 616	3 24 38 616
609-639		3 24 33 639	3 24 35 639	3 24 37 639	3 24 38 639
615-645		3 24 33 645	3 24 35 645	3 24 37 645	3 24 38 645
633-663		3 24 33 663	3 24 35 663	3 24 37 663	3 24 38 663
654-684		3 24 33 684	3 24 35 684	3 24 37 684	3 24 38 684
4	702-732	3 24 33 732	3 24 35 732	3 24 37 732	3 24 38 732
	711-741	3 24 33 741	3 24 35 741	3 24 37 741	3 24 38 741
	747-777	3 24 33 777	3 24 35 777	3 24 37 777	3 24 38 777
	780-810	3 24 33 810	3 24 35 810	3 24 37 810	3 24 38 810
	813-843	3 24 33 843	3 24 35 843	3 24 37 843	3 24 38 843
3	852-882	*	*	*	*
	864-894	*	*	*	*
	900-930	*	*	*	*
	925-955	*	*	*	*
	945-975	*	*	*	*
	970-1000	*	*	*	*

Kit Reparación de Emergencia

Kit de Abrazaderas de reparación compuesto de 5 sectores de diferentes medidas y una caja contenedora. A través de las diferentes combinaciones de los sectores incluidos en la caja (ver tabla de combinaciones), se puede dar solución a diferentes medidas y necesidades de reparación.

Las diferentes secciones están marcadas como A, B, C, D y E.

Las abrazaderas pueden ser suministradas con diferentes tipos de goma, en función de los fluidos canalizados, agua potable, agua residual, gas, fluidos químicos (EPDM, NBR, VITON).

La longitudes disponibles son de 400mm, 500mm y 600mm.

Las diferentes secciones pueden ser repuestas de forma individual para tener siempre completo el kit de emergencia.



KIT REPARACIÓN EMERGENCIA

Sección	Longitud Abrazadera		
	400 (mm)	500 (mm)	600 (mm)
	Código	Código	Código
A	3 34 00 400	3 34 00 500	3 34 00 600
B	3 34 00 402	3 34 00 502	3 34 00 602
C	3 34 00 404	3 34 00 504	3 34 00 604
D	3 34 00 406	3 34 00 506	3 34 00 606
E	3 34 00 408	3 34 00 508	3 34 00 608
Total conjunto	3 34 00 490	3 34 00 590	3 34 00 580
Caja madera	3 34 00 495	3 34 00 495	3 34 00 495

Rango	Presión de trabajo (bar)	
	Agua	Gas
91-271	16	6
272-374	10	4
365-545	10	3
546-632	6	1
632-669	4	0,5
669-780	2	0,5

NOTA: Se puede suministrar todo el conjunto completo (5 bandas) o bien unidades de bandas sueltas para reposición. El precio del conjunto no incluye la caja de madera.

HUWA 10 (1 sección)

Sección	Long. Banda	Long. Abrazadera	Rango	
			Mín Ø Exterior	Máx Ø Exterior
A	317	400/500/600	91	98
B	383	400/500/600	111	121
C	446	400/500/600	131	141
D	543	400/500/600	162	172
E	637	400/500/600	193	203

HUWA 20 (2 secciones)

Sección	Combinación	Long. Banda	Long. Abrazadera	Rango	
				Mín Ø Exterior	Máx Ø Exterior
A	B	700	400/500/600	213	233
	C	763	400/500/600	233	253
	D	860	400/500/600	264	284
	E	954	400/500/600	295	315
B	C	829	400/500/600	253	273
	D	926	400/500/600	284	304
	E	1020	400/500/600	314	334
C	D	989	400/500/600	304	324
	E	1083	400/500/600	335	355
D	E	1180	400/500/600	366	386

HUWA 30 (3 secciones)

Sección	Combinación	Long. Banda	Long. Abrazadera	Rango	
				Mín Ø Exterior	Máx Ø Exterior
A	B y C	1146	400/500/600	354	384
	B y D	1243	400/500/600	386	416
	B y E	1337	400/500/600	416	446
	C y D	1306	400/500/600	406	436
	C y E	1400	400/500/600	436	466
	D y E	1497	400/500/600	467	497
B	C y D	1327	400/500/600	426	456
	C y E	1466	400/500/600	456	486
	D y E	1563	400/500/600	487	517
C	D y E	1626	400/500/600	508	538

HUWA 40 (4 secciones)

Sección	Combinación	Long. Banda	Long. Abrazadera	Rango	
				Mín Ø Exterior	Máx Ø Exterior
A	B, C y D	1689	400/500/600	527	567
	B, C y E	1783	400/500/600	558	598
	B, D y E	1880	400/500/600	589	629
C	D, E y A	1327	400/500/600	609	649
D	C, D y E	1626	400/500/600	629	669

HUWA 50 (5 secciones)

Sección	Combinación	Long. Banda	Long. Abrazadera	Rango	
				Mín Ø Exterior	Máx Ø Exterior
A	B, C, D y E	2326	400/500/600	730	780